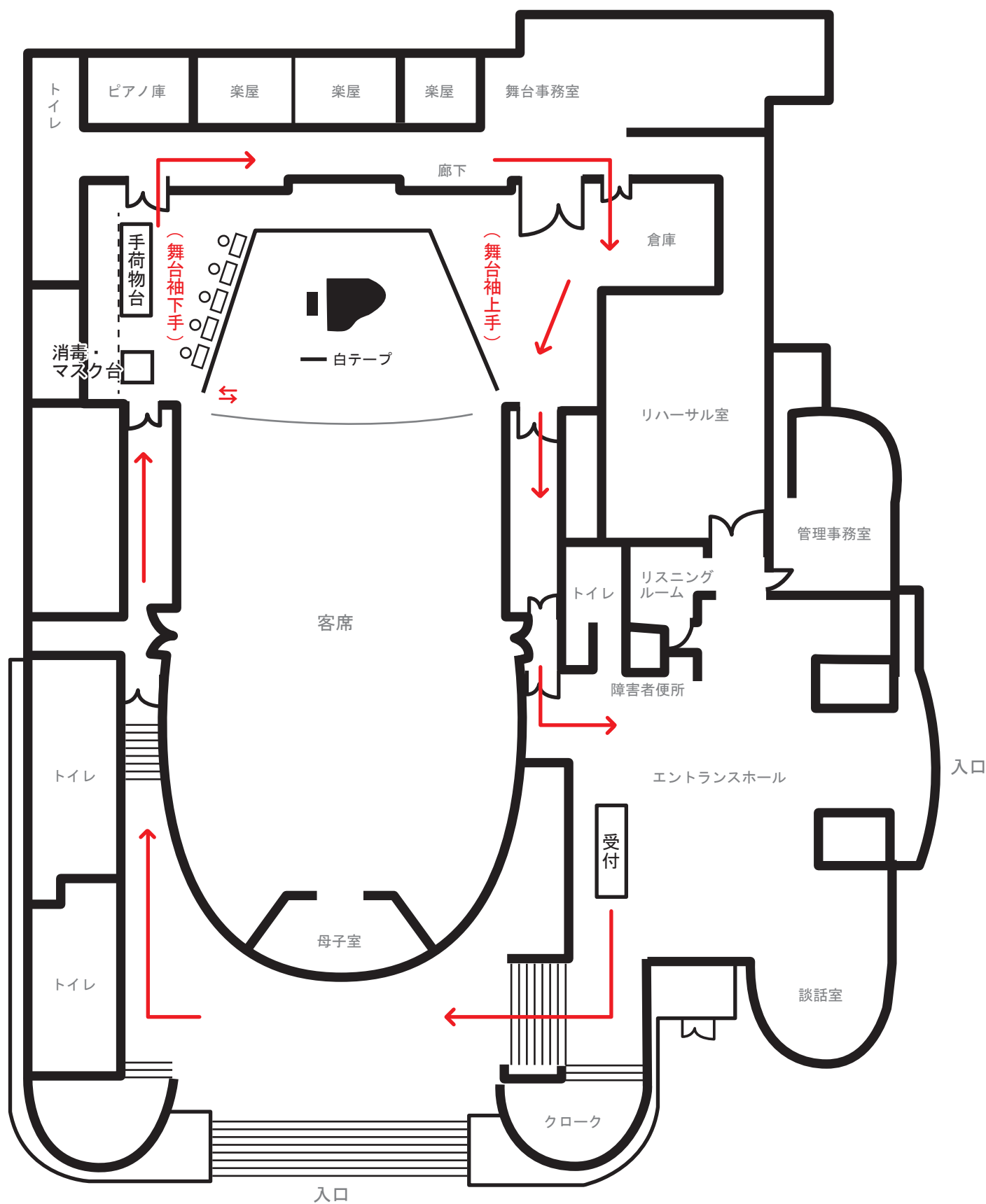


# フロイデンホール

# 出演者順路



1. 受付時間内に参加票をご持参の上、受付までお越し下さい。
2. ご自分の演奏番号の〇番前までに舞台袖（下手）までお集まり下さい。（受付にてご案内）
3. 演奏者は演奏前と後に白テープ位置でおじぎをして下さい。
4. 補助具のセット、回収は速やかに行ってください。  
※貸し出し用補助具（高低自在足台・高低自在ペダル付足台）がございます。
5. 演奏終了後、マスク・手荷物をお持ちになって順路に従って舞台袖上手側よりお帰り下さい。

## 出演者 各位 <オリエンテーション>

### (新型コロナウイルス感染症の感染防止対策と出演者順路のご案内)

新型コロナウイルス感染症の感染防止対策として、事務局では以下の通り予防措置を考えております。ご出演者の皆様、またご来場の皆様にはご不便をおかけいたしますが、ご理解賜りますようお願い申し上げます。

#### 【主催者側の防疫対策について】

- ・今年度は入場者数制限をし、参加者お1人につき**お付き添いは2名まで**とさせていただきます。
- ・客席内におきましては十分な座席間隔の確保（前後左右四方を空けた座席配置）といたします。
- ・受付時は行列などの密を避けるべく、一定間隔を空けてお並び頂くようご案内いたします。
- ・参加票確認、プログラム渡しの際に主催者側スタッフはマスクや手袋を着用いたします。
- ・審査の前後及び休憩中に会場内の換気を行います。
- ・受付、会場入り口、舞台袖に手指消毒用の消毒液を設置いたします。
- ・コンクール開催中は参加者同士の接触、会話抑制の呼びかけを行います。

#### 【ご出演・ご来場の皆様へ】

- ・午前9時前にご入館いただく事は出来ませんのでご注意ください。
- ・ビデオ・カメラ等の持ち込みは固くお断りします。
- ・受付時間内に参加票をご持参の上、受付までお越しくください。
- ・人との密を避けるため、出演者順路（➡矢印案内 / 別紙参照）に従ってご移動をお願いします。
- ・参加者、お付き添いの方を含め、当日、発熱、咳、体調不良があった場合ご来場をお控えください。
- ・参加者、お付き添いの方を含め、当日、受付にて検温をさせていただきます。
- ・参加者、お付き添いの方を含め、当日はマスク着用をお願いいたします（ただし演奏時は除く）。
- ・マスクを着用せず演奏される方は、マスク保管用の袋を各自、舞台袖までご持参ください。
- ・アルコール消毒液等での手指消毒・手洗いにご協力ください。
- ・**更衣室、親子室の使用はできません。演奏時の服装は平服でも構いません。**
- ・採点表、表彰状等は後日ご自宅への郵送となります。演奏終了後は速やかにお帰りください。
- ・今年度は表彰式、審査結果の現地発表は行わず、当日、受付にて審査結果専用QRコードをお渡し致しますので、そちらをご覧ください。又、公式ホームページからもご確認いただけます。

公式ホームページ (<http://www.orientmusic.co.jp/>)

オリエント楽器

検索